

LINEAMIENTOS GENERALES PLAN RETORNO 2021



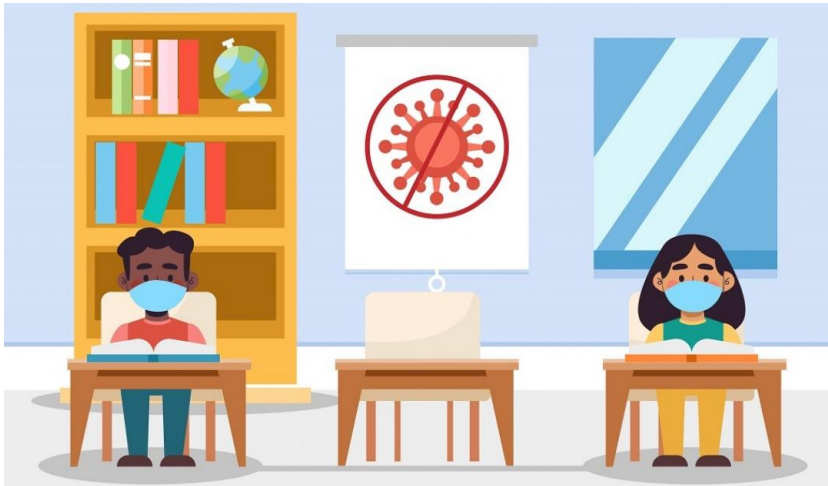
Nubecitas

¡¡¡Sabemos que debemos hacerlo bien, por la salud de
nuestra comunidad!!!

RETORNO A CLASES 2021

“PRIMERAS DOS SEMANAS DE MARZO” (LUNES 01 AL VIERNES 12 DE MARZO)

- Durante las primeras dos semanas de Marzo, nuestros centros educativos abrieron sus puertas al retorno presencial de los estudiantes de manera gradual y voluntaria, según orientaciones y normativas entregadas por el MINEDUC.



- El retorno presencial se realizó de la siguiente forma:

****DIFERIDO:** en horarios de ingreso y salida.

****POR GRUPOS:** Se divide el nivel en Grupo 1 y 2 según orden alfabético de la lista de curso. (respetando el aforo de cada sala de clases)

****ALTERNADO:** La asistencia presencial de los grupos será a través de semanas alternadas (Lunes, Miércoles y Viernes asiste G1; Martes y Jueves asiste G2 y a la semana siguiente se alternan.

****Todas estas informaciones fueron entregadas a las familias durante el mes de Febrero además de estar disponibles en el sitio web www.nubecitas.cl****

- El desarrollo de la clase online para los estudiantes que están en el hogar, se realizara según la organización de cada nivel educativo, esta conexión siempre será coordinada con anterioridad por la docente a cargo.

INGRESO Y SALIDAS DIFERIDAS

TERCERA Y CUARTA SEMANA DE MARZO

(LUNES 15 HASTA EL VIERNES 02 DE ABRIL)

JORNADA DE MAÑANA

NIVEL	DOCENTE	HORARIO
KÍNDER A	TIA ISABEL	08:30 hasta 12:00
KÍNDER B	TIA PAULINA	08:30 hasta 12:00
PR-KÍNDER A	TIA NICOL	08:50 hasta 12:10
PRE-KÍNDER B	TIA MARITZA	08:40 hasta 11:50
MEDIO MAYOR A	TIA MARINA	09:00 hasta 12:15



INGRESO Y SALIDAS DIFERIDAS

TERCERA Y CUARTA SEMANA DE MARZO

(LUNES 15 HASTA EL VIERNES 02 DE ABRIL)

JORNADA DE TARDE

NIVEL	DOCENTE	HORARIO
KÍNDER C	TIA PAULINA	13:40 hasta 17:00
PR-KÍNDER D	TIA ISABEL	13:30 hasta 16:50
PRE-KÍNDER C	TIA NICOL	13:50 hasta 17:00
MEDIO MAYOR B	TIA MARITZA	13:30 hasta 16:40
MEDIO MAYOR C	TIA PAULINA	14:00 hasta 17:15



SUGERENCIAS AL INGRESO Y SALIDA DE LOS ESTUDIANTES.!!!!

- Se deben respetar demarcaciones de distancias para evitar aglomeraciones durante el ingreso y la salida de los estudiantes.
- Se solicita que venga solo un adulto a dejar al estudiante.
- Los accesos son diferenciados, con señaléticas de ingreso y salida .
- Se realizara control de temperatura y sanitización al ingreso de cada estudiante.



Protocolo de Alerta Temprana en contexto de COVID-19

Ante cualquier caso confirmado o probable de COVID-19 dentro de la comunidad educativa el director(a) del Establecimiento educacional debe contactar al Jefe Provincial de Educación y a la SEREMI de Salud respectiva, quien determinará las medidas a tomar.

¿Qué hacer en cada caso?



*Periodo de transmisibilidad:

2 días antes del inicio de síntomas para casos sintomáticos o 2 días antes de la toma de PCR para casos asintomáticos.

MÁS INFORMACIONES !!!!!

RECREOS

- Los recreos de cada nivel serán en horarios diferidos, demarcaremos los espacios en los sectores abiertos de cada centro educativo, además contaremos con juegos dirigidos para fomentar el momento de recreación de los niños y niñas de manera segura(durante el recreo los estudiantes deberán usar sus mascarillas)
- No se utilizarán los juegos del establecimiento durante este primer periodo, como también ningún material que sea utilizado de manera compartida.
- Cada sala de clases cuenta con sanitizadores de calzado y alcohol gel para el momento en que los estudiantes retornan a las aulas.
- Reiteramos que todos estos protocolos se encuentran en el sitio web del centro educativo.

USO DE BAÑOS

- Cada baño tiene su aforo que debe ser respetado en todo momento.
- La docente y asistentes de la educación estarán siempre controlando el cumplimiento del distanciamiento físico, uso correcto de mascarillas, lavado y secado de manos.
- Los pisos del centro educativo para acceder a los servicios higiénicos han sido demarcados con círculos de llamativos colores para regular y fomentar el distanciamiento de los niños y niñas.



LOS INVITAMOS A PROTEGER A SUS HIJOS(AS) JUGANDO!!!



EL JUEGO DEL CORONAVIRUS

Protege a tus hijos jugando

1

Por las mañanas, mamá o papá pintarán con plumón un dibujo de un virus en el dorso de cada mano del niño.



2

La misión es que durante el día se deberá borrar el dibujo con agua y jabón. Cuántas más veces se lave las manos, más gana.



3

Si en la noche ha conseguido borrar el virus del Coronavirus se gana un punto.



4

10 puntos equivale a un premio.



REUNIONES Y ENTREVISTAS

- Las reuniones de apoderados y entrevistas se realizarán vía remota siempre en horario coordinado con las familias.
- En caso de necesariamente ser presenciales, deben:
 - Solicitar el espacio con la debida antelación para asegurar su correcta desinfección previa.
 - Mantener espacio ventilado.
 - Respetar aforo indicado.
 - Mantenerse siempre a mínimo 1 metro de distancia.
 - No podrán ser de más de 20 minutos .
 - En todo momento se debe utilizar correctamente la mascarilla.
 - Dejar registro escrito de quienes participaron en la reunión y su teléfono de contacto.



LIMPIEZA Y DESINFECCIÓN DE LAS SALAS DE CLASES Y ESPACIOS COMUNES

- Todas las instalaciones del centro educativo se limpian y sanitizan diariamente.
- Repetidamente durante el día se desinfectan manillas, pasamanos, superficies, baños y se retira la basura.
- Contamos con un kit sanitario en cada sala de clases que cuenta con:
 - Alcohol al 70 % para desinfección de superficies.
 - Alcohol gel.
 - Mascarillas desechables.
 - Disponibilidad de toallas de papel.



EMPRESA SANITIZADORA RENTOKIL INITIAL.

(SE REALIZARÁN CADA 15 DÍAS SANITIZACIONES INTEGRALES EN TODO EL ESTABLECIMIENTO)

- Nuestros centros educativos cuentan con el servicio de la empresa Rentokil Initial, la cual nos entregara de manera constante un enfoque integrado para la higiene. Este servicio esta diseñado para combatir las diferentes formas en que los gérmenes se pueden propagar, de persona a persona, de superficie a persona entre otros.

The image shows a screenshot of the Rentokil Initial website. At the top left is the 'Initial' logo. A navigation bar contains the following tabs: 'Higiene de Baños', 'Higiene de Manos y Superficies', 'Higiene del Aire', 'Retorno Seguro' (which is highlighted), and 'Blog'. Below the navigation bar, there is a large blue banner with the text 'Inicio' and 'Retorno Seguro' next to a globe icon. The main content area features a central image of a Rentokil Initial disinfectant dispenser. To the right of the dispenser are three circular images illustrating different sanitization methods: 'Superficies' (a person in a full protective suit using a sprayer), 'Manos' (a person in a blue uniform using a hand sanitizer dispenser), and 'Aire' (a person in a white uniform standing in a room with other people seated at a table).

ES RESPONSABILIDAD DE TODOS

- Respetar y cumplir con toda medida sanitaria y/o preventiva en todo momento.
- Colaborar con el control del cumplimiento de las medidas sanitarias con cualquier miembro de la comunidad educativa.
- Promover la instauración de hábitos de autocuidado y cuidado mutuo en nuestra Comunidad Educativa.

¡¡¡Sabemos que debemos hacerlo bien, por la salud de nuestra comunidad!!!

